

PROCÉDURE D'ÉLABORATION

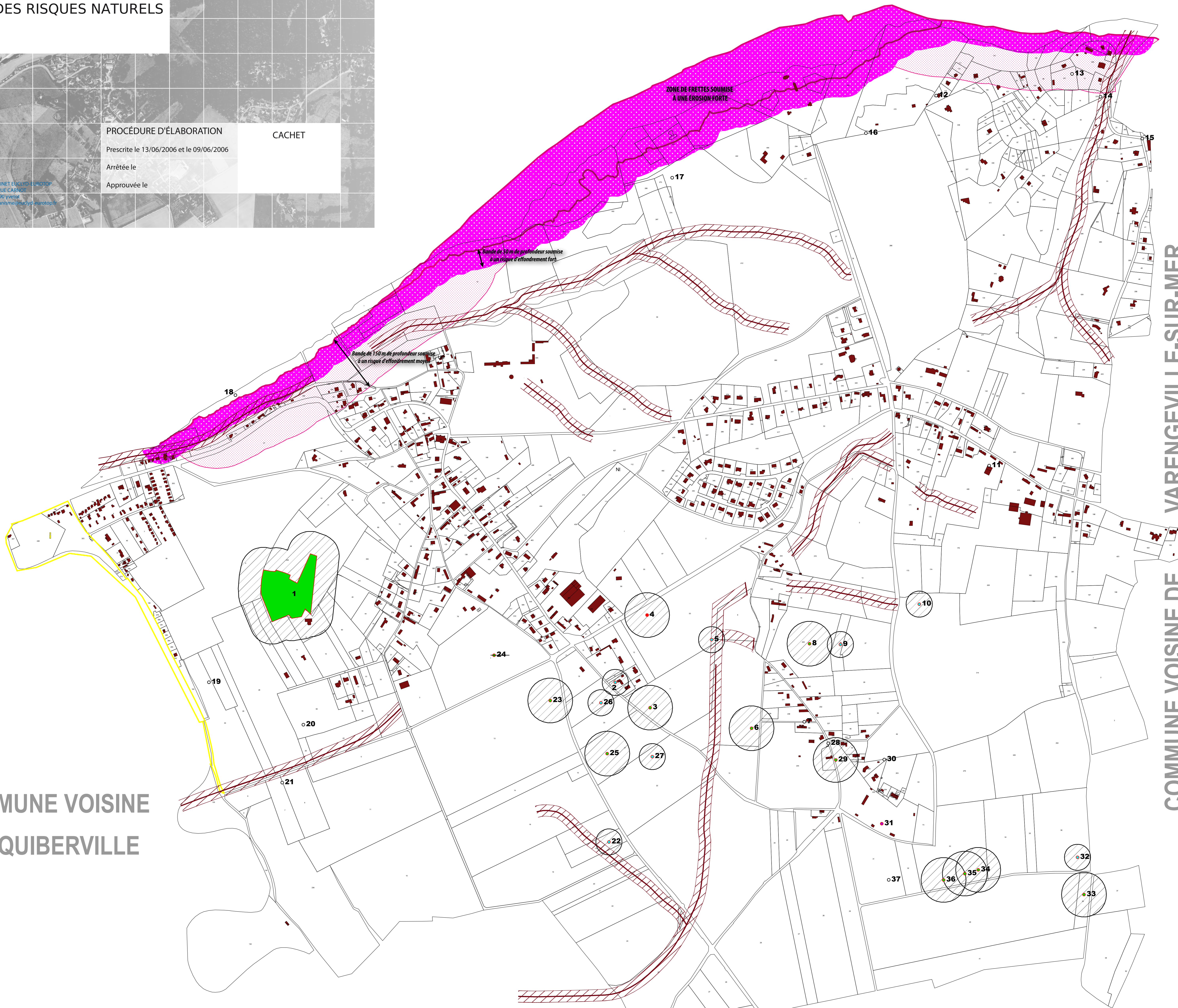
Prescrite le 13/06/2006 et le 09/06/2006

Arrêtée le

Approuvée le

CACHET

CABINET EUCLYD-EUROTOP
21 RUE CABNOT
76180 YVETOT
urbanisme@euclyd-eurotop.fr



COMMUNE VOISINE
DE QUIBERVILLE

COMMUNE VOISINE DE VARENGEVILLE-SUR-MER

LÉGENDE DU PLAN DES RISQUES NATURELS



Echelle 1 : 4000 0 ——— 200 m

RISQUES D'EFFONDREMENT LIÉS AUX INDICES DE CAVITES SOUTERRAINES

Les investigations sur les risques liés à la présence d'indices de cavités souterraines sont issues du recensement des indices de cavités souterraines réalisé sur la commune de Sainte-Marguerite-sur-Mer, en novembre 2005, par le Centre d'Etudes Techniques de l'Équipement (CETE) Normandie Centre (affaire n°20058880). Ce recensement a été réalisé selon l'ensemble des connaissances disponibles à cette époque et il ne saurait être complètement exhaustif.

Le recensement des indices de cavités souterraines, des études complémentaires peuvent être réalisées pour réduire le périmètre de risque lié à un indice de cavité souterraine, voire pour lever totalement le risque s'il s'agit d'un leurre.

Un indice qui a pu être levé ou que son périmètre a été réduit, le recensement des indices de cavités souterraines conserve sa fiche signalétique et sa localisation sur la carte pour assurer une traçabilité. Un indice qui a été levé apparaît barré sur le plan.

À ce jour, la mairie de Sainte-Marguerite-sur-Mer et les services de l'État ont eu la connaissance des investigations suivantes :
- la constatation de comblement d'une ancienne exploitation souterraine réalisée en octobre 2008. Elle a permis de lever le risque lié à l'indice n°24. Le suivi de l'indice n°24 de la carrière a été assuré par le CETE Normandie Centre (affaire n°2007113190268).

RISQUES D'EFFONDREMENT LIÉS AU RECU DES FALAISES

— Trait de côte naturel récent (source: Géolittoral - indicateur national de l'érosion côtière)
— Ligne des frettes (source: Euclid-Eurotop - la limite est dessinée à partir de la photographie aérienne prise en 2015 par l'IGN en s'appuyant sur la démarcation entre la végétation et les masses rocheuses ou meubles en érosion)

- Risque moyen de recul des falaises
- Risque fort de recul des falaises ou de glissement de blocs

RISQUES D'INONDATIONS

COMMUNE VOISINE DE LONGUEIL